

# Statusmøde internt, N- Tool\_Precise

Chefkonsulent Leif Knudsen, Plante&Miljøinnovation

**SEGES**

STØTTET AF  
**Promille**afgiftsfonden for landbrug



# Dagsorden

- Generelt om projektet
- Plan for udvikling frem til 1. maj 2021
- Status of plan for udvikling af restbehovsmodellen (Leif)
- Status og plan for proteinmodel i vårbyg (Kristian)
- Status og plan for vækststadie model (Henrik)
- Status og plan for udvikling af kvælstofstyringsystem – Kristian og Henrik

# Projektstatus

Projektet løber til 31/12 – 2022 – start 1/1-2019

Vi har nu gennemført 2 ud af 3 års forsøgsarbejde.

Det meste skal være færdig i 2021 -. 2022 til justeringer af model

Fuldt kørende model i 2022 – vinterhvede og vårbyg

Prototype klar i 2021

<b>Planteinnovation</b>				
		Forbrugt	Budget	Diff
Kristian Furdal		501	455	-46
Leif Knudsen		373	375	2
Mette Kramer		89	140	51
Henrik V. Poulsen		102	155	53
Mikkel Møller		224	230	6
Lea Staal		42	41	-1
Ashley		140	112	-28
Nanna		40		-40
Betina		31	31	0
Rasmus Emil		79	80	1
Jens Elbæk		19	25	6
				4
<b>Udvikling</b>				
Niels Petersen		48	70	22
Peter Bach		36	70	34
Finn Møller		14	30	16
Andre		344	289	-55
<b>Kommunikation mv.</b>		70	169,5	99,5
		2152	2322	

Plante-IT tilføres for 159.000 kr.  
Ekstra timer  
(Erstatter ekstern omkostning)

# Leverancer

AP	Lovet leverance	Status	Handling
AP1	<p>Resultatet af dronemålinger vil blive formidlet løbende på LI</p> <p>I 15 forsøg i andre afgrøder vil blive foretaget dronemålinger</p> <p>Resultater af forsøg i Oversigten</p>	<p>Er ikke sket</p> <p>Er endnu ikke sket</p> <p>Kommer</p>	<p>Mikkel/Ashely samler dronemålinger og skriver 2 artikler på LI. Leif er behjælpelig</p> <p>Ashley tjekker stigende N-forsøg i alle afgrøder. Dernæst andet end N-forsøg</p>
AP2	Resultater vil blive offentliggjort i Oversigten	Kommer	
AP 3	På LI bringes en artikel om vækststadiemodellen	Er vel ikke sket	Henrik skriver en kort artikel om modellen og erfaringerne
AP 4	<p>2019 notatet opdateres med 2020 resultater</p> <p>Resultater beskrives i en teknisk rapport</p> <p>På LI bringes et sammendrag i en artikel</p>	<p>Skal ske med 2020 resultater</p> <p>Notat fra 2019 udbygges</p> <p>Er ikke sket</p>	<p>Kristian er ansvarlig. Kan Ashley bidrage her?</p> <p>Jeg foreslår, at der indkaldes til møde om, hvordan vi når i mål med dette snarest.</p>
AP 6	Modelbeskrivelsen justeres		Leif

# Leverancer

Der er lovet 3-5 artikler

2-3 rapporter, notater eller lignende skriftlige materialer

1-2 videoklip/podcast. OK

## Mangler

### Artikler:

Der er udgivet 1 artikel.

Planlagte artikler

1 artikel om vækststadiemodell. Se AP 3 (Henrik)

1 artikel om virkning af allerede tilført gødning. Se AP 4 (Kristian og eller Ashley)

1 artikel om sammenhæng mellem NDRE og kvælstofbehov. Leif (udgangspunkt Oversigten)

1 artikel om sammenhæng mellem NDRE og N-optag, Mette (udgangspunkt Oversigt og rapport).

1 artikel om modellen. I Mark (Leif)

### 2-3 rapporter eller lignende skriftlige materialer

1 rapport om sammenhæng mellem NDRE og N-optag (Mette)

1 notat (opdatering) om virkning af allerede tilført gødning (Kristian)

1 Notat om sortsforskelle i NDRE (Mikkel).

## Miniloggen – har det skidt

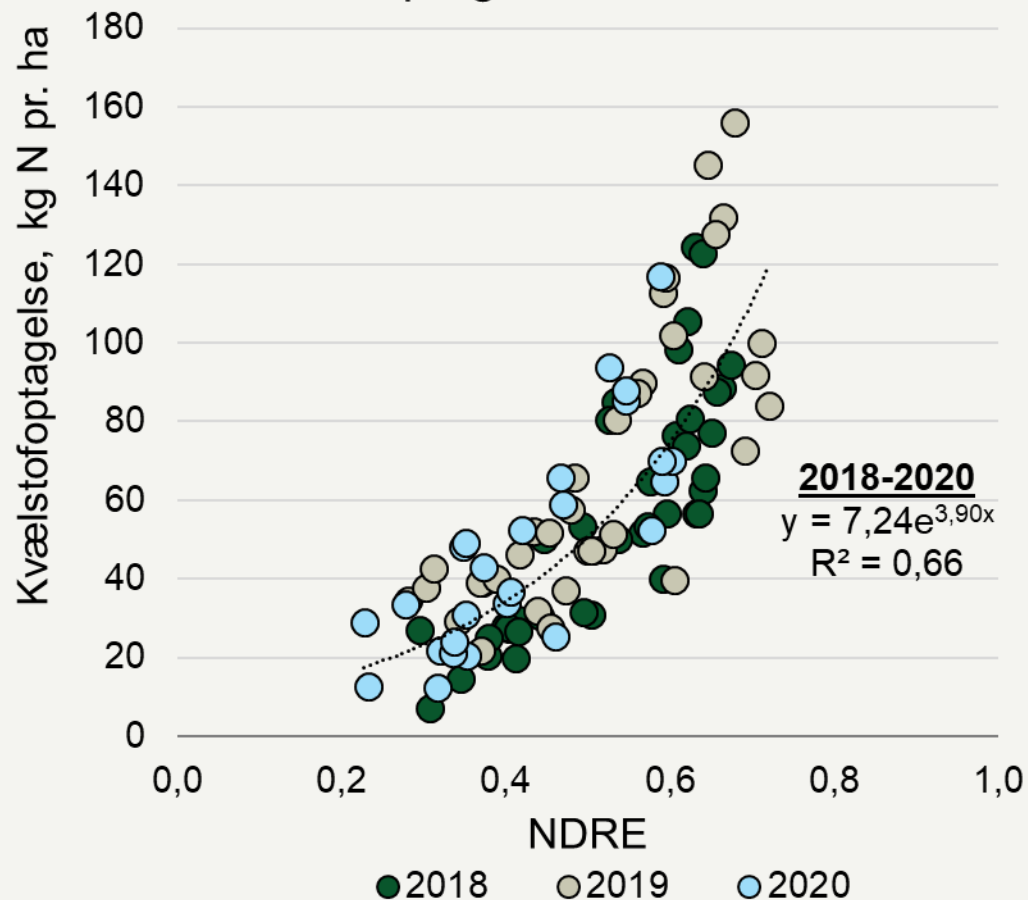
- Kristian: læg erfagrunder ind. Tid sted, antal deltagere, gerne nogle få ord om, hvad der skete
- Leif: læg de indlæg ind, som kan forsvares. Oplæg til projektmøder mv.

# Hvad har vi i 2021 – senest 1. maj

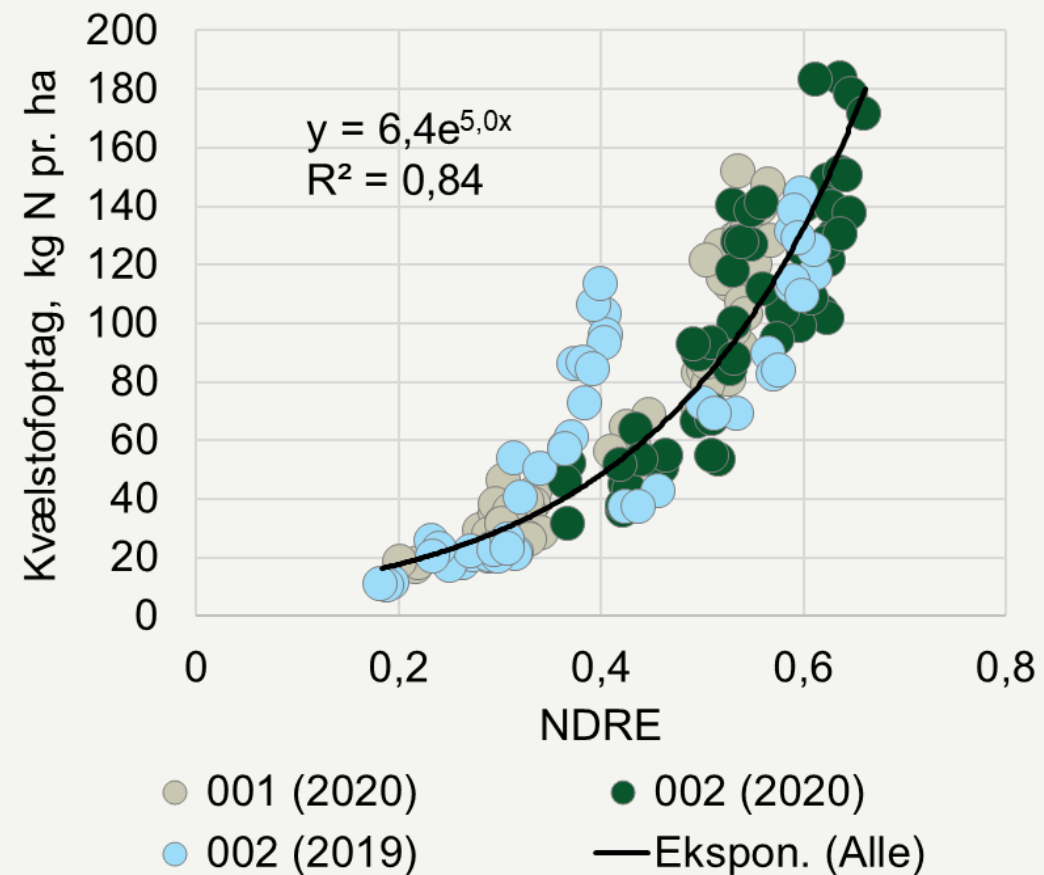
	2021	2022	
Vækststadie model – vinterhvede, vårbyg	Fuldt implementeret produkt		
Beregning af restbehov for kvælstof i vinterhvede	Prototype på model, der kan testes på ejendomme	Fuldt kørende model	
Kvælstofstyringsmodel	Prototypemodel	Fuldt kørende	
Model i vårbyg	Omfordelings-model		
Restbehovsmodel inkl. proteinmodel i vårbyg		Fuldt kørende	



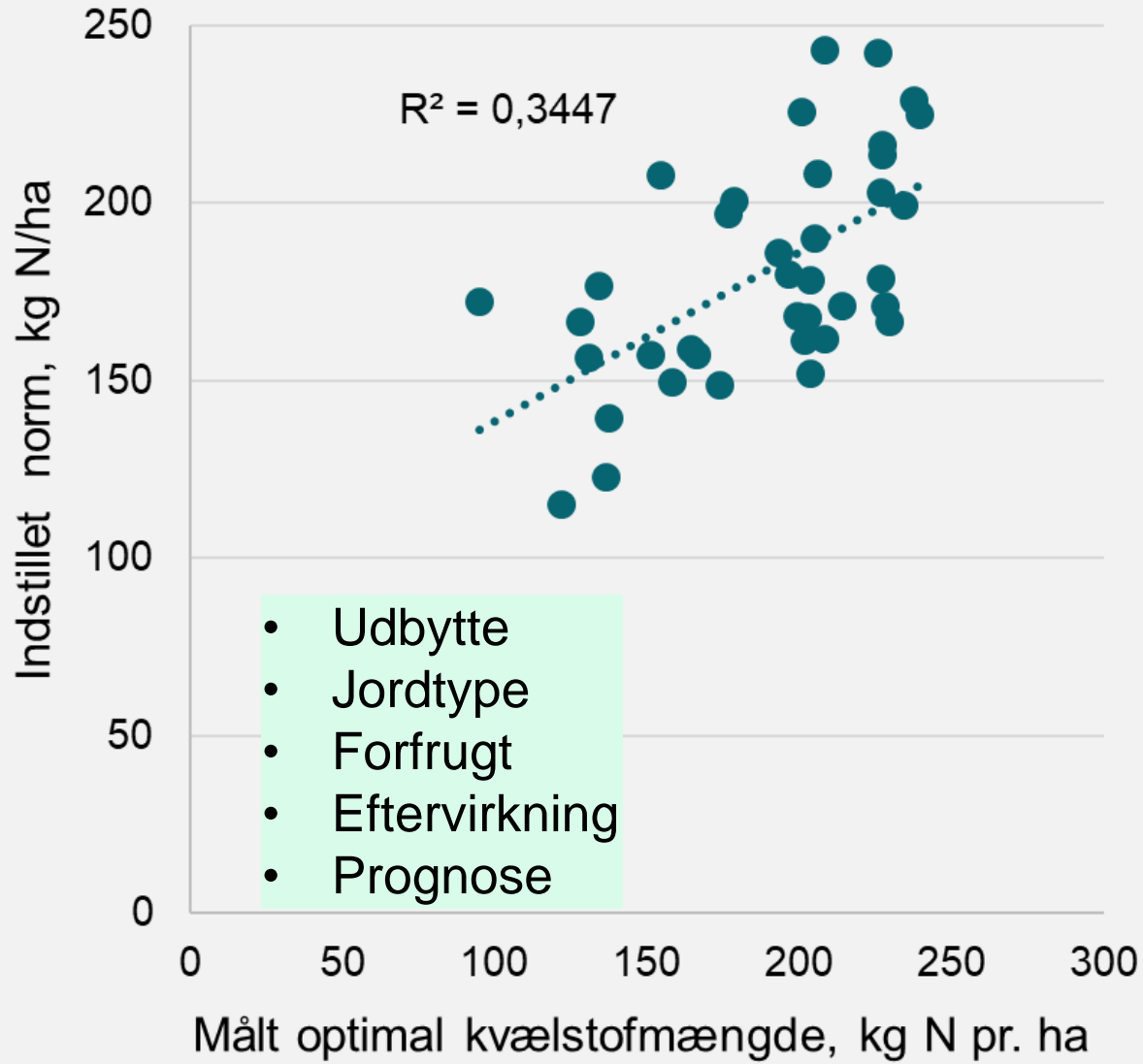
### Sammenhæng mellem NDRE og kvælstofoptagelse i 2018-2020



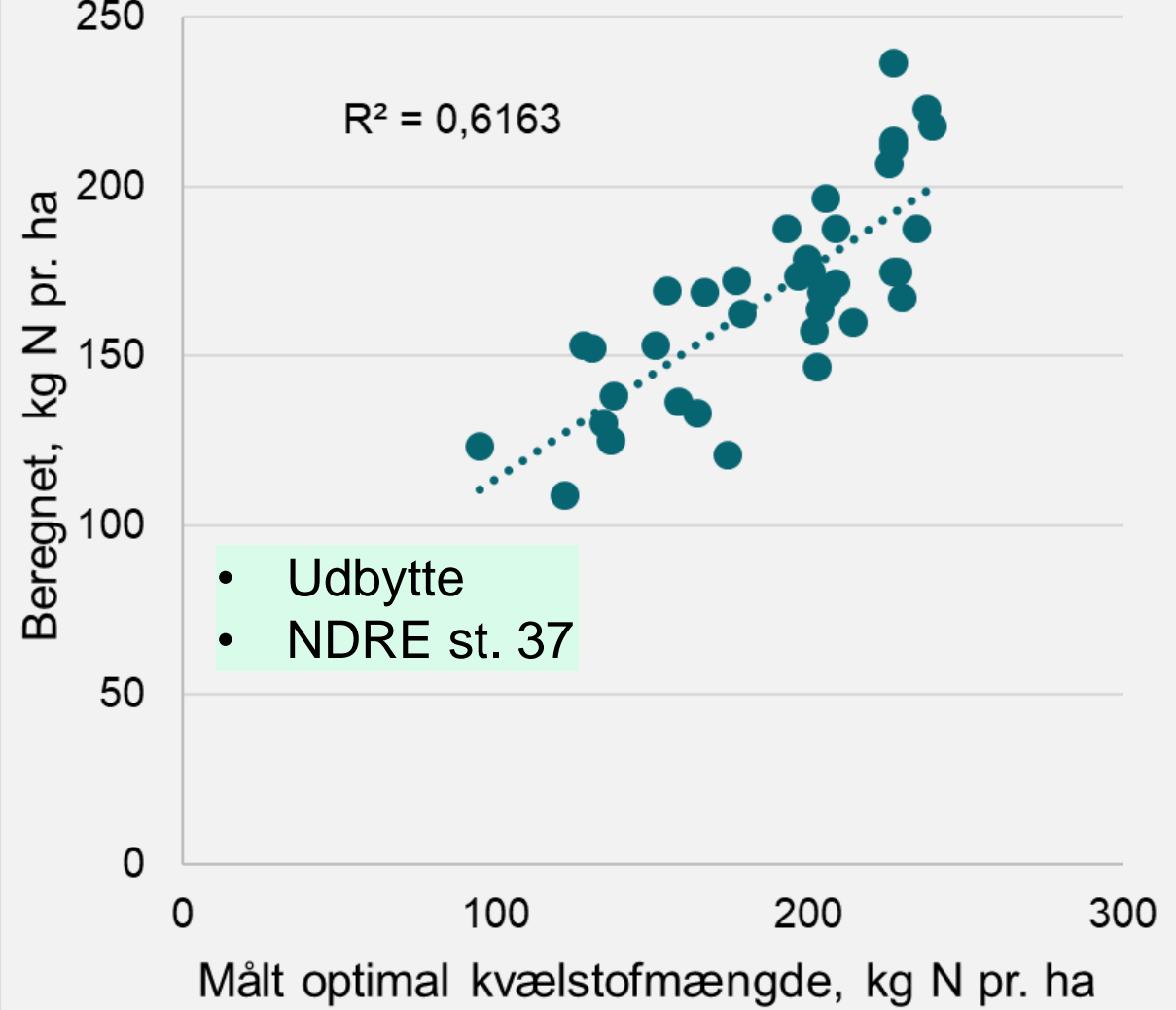
### Sammenhæng mellem NDRE og kvælstofoptag i vårbyg, 2020



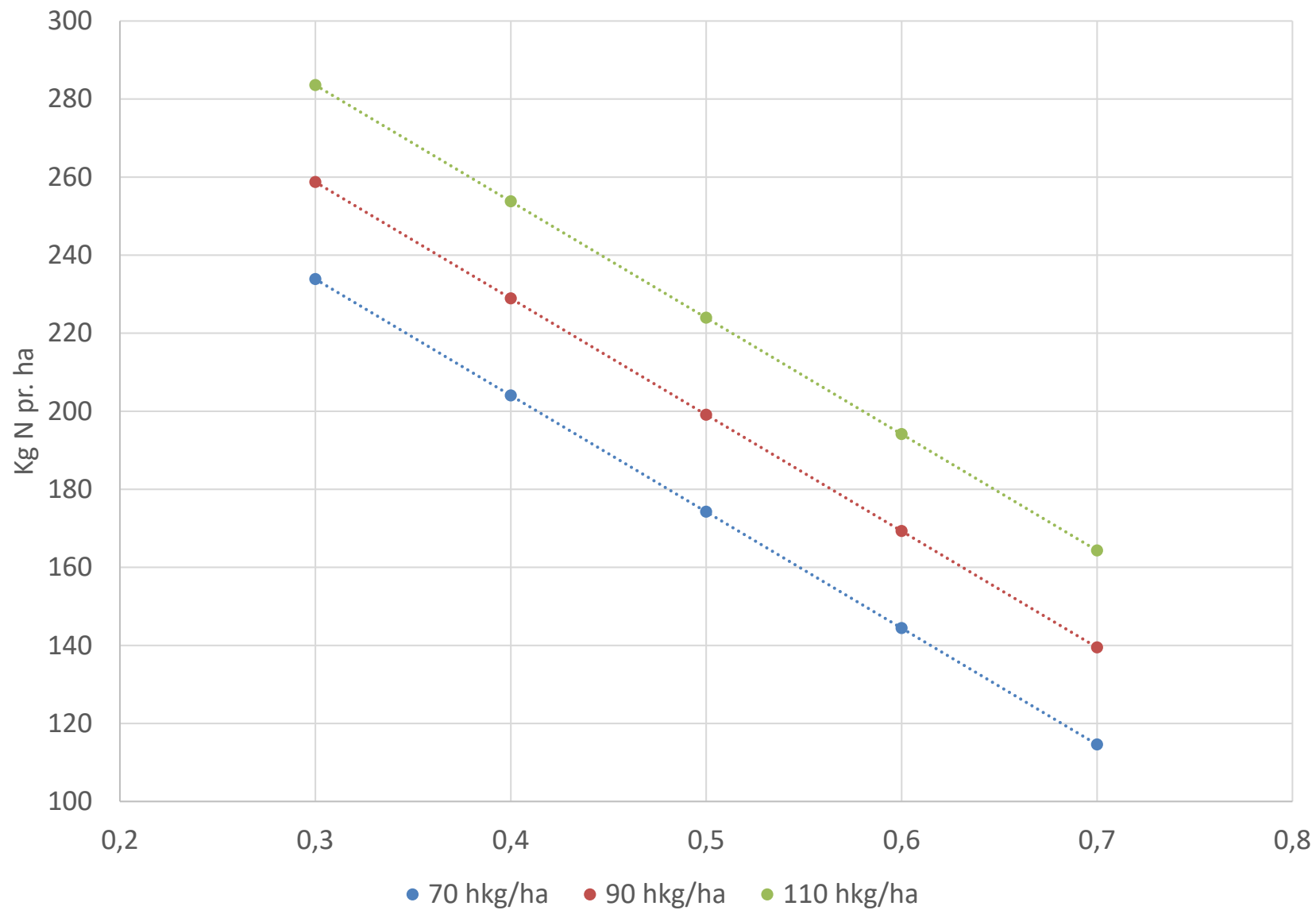
## Indstillet norm for forsøg



## Beregnet optimum fra NDRE og udbyttepotentialer



### Behov som funktion af udbytte og NDRE st. 37



# Storskalaforsøg i maltbyg

